



Uniwersytet  
Kardynała Stefana Wyszyńskiego  
w Warszawie

Artur Andrzejuk

**OSOBOWY WYMIAR EDUKACJI**

# Edukacja

## Kształcenie

- **SKUTEK**

- Trafianie na prawdę i dobro

- Odnosi się do poznawania

## Wychowywanie

- **SKUTEK**

- Trwanie przy prawdzie i dobru

- Odnosi się do postępowania



# Osoba

Boecjusz (+525)

*Persona rationalis naturae  
individua substantia est*

**AUTONOMIA OSOBY**  
**PODMIOTOWOŚĆ OSOBY**

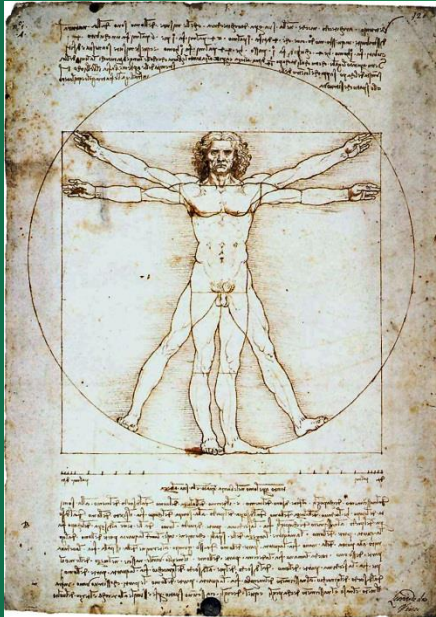
Tomasz z Akwinu (+1274)

- **Jednostkowość**
- **Rozumność**
- **Wolność**
- **Relacje osobowe**



# Dlaczego osoba?

- **Inne koncepcje człowieka**



- **Podmiotowość każdego człowieka**
- **jego autonomia**
  - prawo do prawdy
  - wolność osobista
- **Chronienie osób**
  - od poczęcia
  - do naturalnej śmierci
- **Relacje osobowe**

# Relacja pomiędzy poznawaniem i postępowaniem



Poznawanie



Postępowanie



# Podstawy wychowania

## PODMIOT WYCHOWANIA

- **Intelekt**
  - Władza poznawania
- **Wola**
  - Władza decydowania
- **Uczucia**
  - Zareagowania władz zmysłowych na wyobrażenie dobra lub zła

## CELE WYCHOWANIA

- **Sumienie**
- **Kontemplacja**
- **Mądrość**



# Podstawowe odróżnienia

- ❖ **Etyka: zasady (normy, pryncypia) chronienia osób i ich wspólnot**
- ❖ **Pedagogika: zasady wychowania**
- ❖ **Prawo: wskazywanie szczegółowych celów działania, uwarunkowane sankcją**
- ❖ **Teologia moralna: objawiony przez Boga zespół zasad chronienia wspólnoty z Bogiem i ludźmi**



# Pedagogika jako teoria edukacji

## Ogólna

- ↳ bierze pod uwagę koncepcję człowieka i normy etyczne
- ⌚ aktualna w każdym czasie i miejscu

## Szczegółowa

- ↳ bierze pod uwagę aktualną kulturę określonego środowiska wychowawczego
- ⌚ reaguje na bieżące zagrożenia wychowawcze





# Zasady wychowania

## W PEDAGOGICE OGÓLNEJ

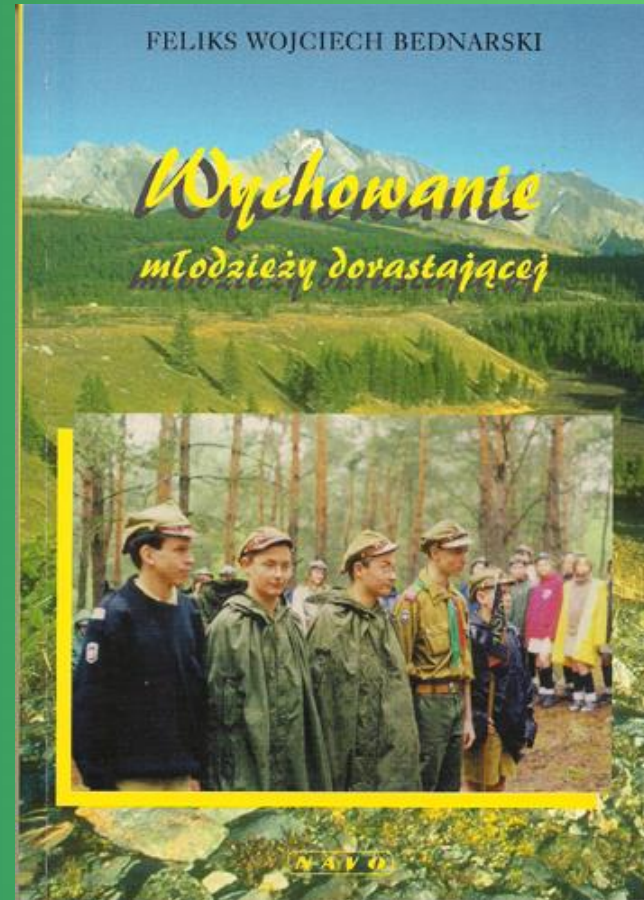
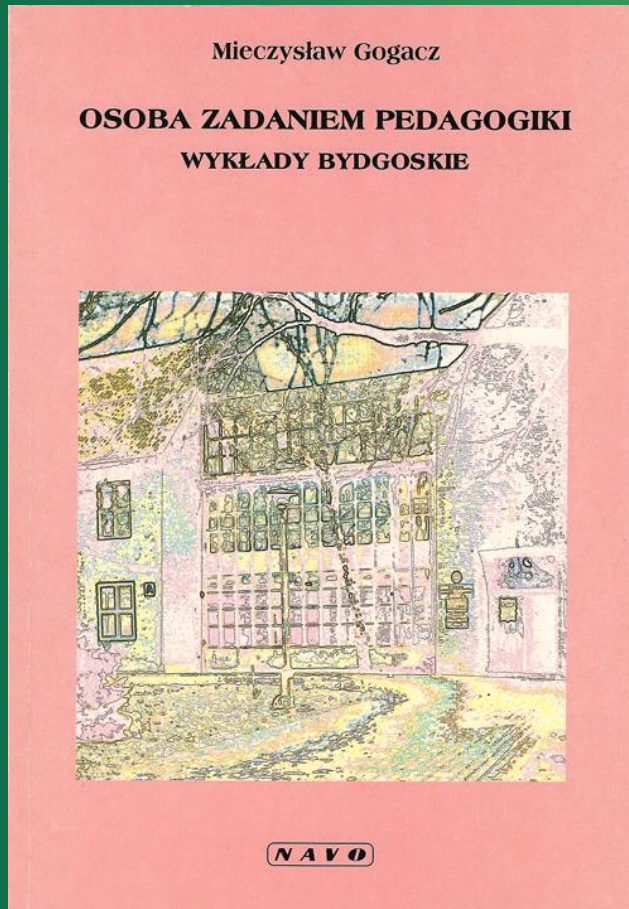
- **Mądrość**
  - Prawda o dobru
- **Wiara**
  - prawdomówność i zaufanie
- **Cierpliwość**  
(*longanimitas* - długomyślność)

## W PEDAGOGICE SZCZEGÓŁOWEJ

- **Pokora (posłuszeństwo)**
  - Myślenie i postępowanie wyznaczone prawdą
- **Umartwienie (ubóstwo)**
  - Podejmowanie trudu i zdolność do wyrzeczeń



# Literatura

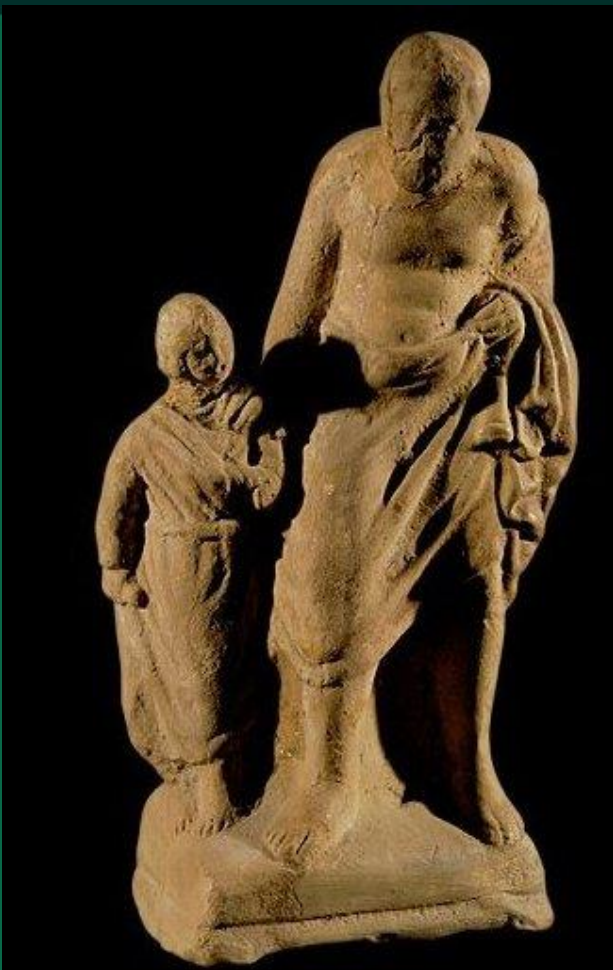


Uniwersytet  
Kardynała Stefana Wyszyńskiego  
w Warszawie

Osobowy wymiar edukacji

10

# Wychowawca



1. Bóg
2. Człowiek
3. Rodzice
4. Osoby „powołane”

## Cechy wychowawcy

- Bezinteresowna miłość
- „Ostrożność” moralna
- Przyjaźń
- Roztropność wychowawcza
- Pokora



# Rodzina



- **Wychowanie kontynuacją rodzenia**
  - obowiązek
  - prawo
  - kryzys rodziny



# Metody i środki wychowawcze

## METODY

1. Świadomość celu działań wychowawczych
2. Poszanowanie wolności (adekwatne do dojrzałości)
3. Stałość i konsekwencja
4. Radość

## ŚRODKI WYCHOWAWCZE

1. Nadzór
2. Zabawa
3. Praca
4. Media
5. Karność
  - 1) Kary
  - 2) Nagrody
  - 3) Zachęty





# Wychowanie fizyczne

## ASPEKT FIZYCZNY

- Rozwój fizyczny osoby, adekwatny do wieku, płci, struktury cielesnej
- Służy zdrowemu funkcjonowaniu ciała człowieka

## ASPEKT MORALNY

1. Ćwiczenia i treningi wyrabiają cierpliwość, wytrwałość, hart woli;
2. Gry i zabawy zespołowe uczą cnót (np. sprawiedliwości) i prawidłowych zachowań społecznych (np. współdziałania)



# Edukacja intelektualna



- Przygotowuje do rozumienia rzeczywistości
  - Początkiem jest nauka języka i literatury ojczystej
  - Języków klasycznych
  - Historii i geografii
  - Nauk przyrodniczych i stosowanych oraz ich narzędzi (matematyka)



# Edukacja estetyczna



- Wychowuje uczucia i emocje
- Uwrażliwia także w innych dziedzinach (nawet w moralności)





# Wychowywanie i kształcenie religijne



- Wiara, nadzieja i miłość odniesione do Boga w Trójcy Jedynej przez Chrystusa.
  - Problemem jest dostarczenie wiedzy religijnej na poziomie porównywalnym z innymi dziedzinami wiedzy
  - Problemem jest też kierownictwo duchowe
  - Wychowanie liturgiczne



# Wychowanie charakteru i woli



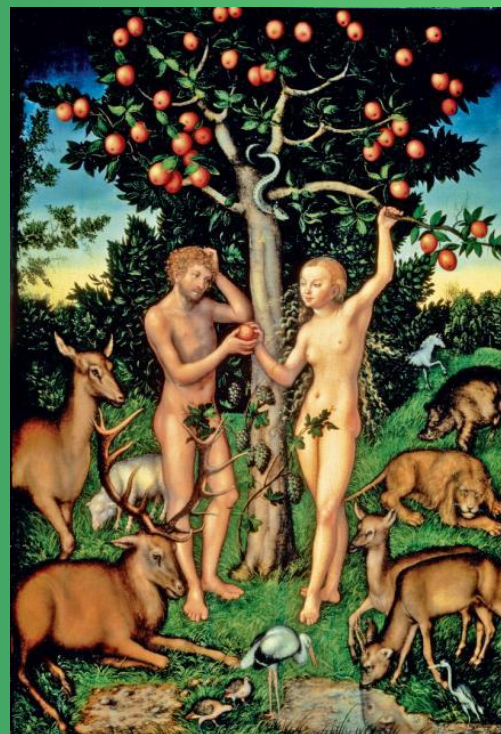
- **Przewyciężanie dominacji uczuć**
  - Umiarkowanie → szlachetność
  - Męstwo → wielkoduszność
- **Budowanie właściwych odniesień do innych**
  - Sprawiedliwość
- **Prawidłowy sposób podejmowania decyzji**
  - Roztropność



# Edukacja uczuć i emocji

- **Kształcenie uczuć**
  - Piękno
    - Natury
    - Sztuki
      - Plastyka
      - Muzyka
      - Poezja
      - Kino i teatr
- **Wychowanie uczuć**
  - Panowanie nad nimi
    - Umiarkowanie
    - Męstwo

## Problem popędu seksualnego



# Wychowanie społeczne i narodowe

- Sprawiedliwość
  - Cnoty społeczne
- Miłość

## HARCERSTWO





# Podsumowanie

- Edukacja osobowa – bierze za podstawę rozumienie człowieka jako osoby i kieruje go do innych osób (Boga i ludzi)
  - Edukacja realistyczna – jej podmiotem jest realny człowiek, a celem – realne relacje wiążące go z Bogiem i innymi ludźmi
  - Edukacja integralna – biorąca pod uwagę wszystkie sfery bytu ludzkiego
  - Edukacja permanentna – wymagająca ciągłego doskonalenia innych i siebie

