

3rd Quarter 2001 3rd Quarter 2000 2nd Quarter 2001 Nine Months 2001 Nine Months 2000
Revenues \$43,641 \$59,338 \$50,789 \$152,499 \$183,706*
Expenses 43,018 55,467 47,979 144,918 166,224*
After-Tax Profit/Loss 405 2,516 1,832 4,927 11,362*
After-Tax Annualized Return on Capital 1.1% 7.3% 5.0% 4.5% 11.4%
Assets** 2,680,452 2,342,225 2,562,618 2,680,452* 2,342,225
Capital & Subordinations 150,319* 139,721 146,179 150,319* 139,721
Commission Revenues 6,062 7,415 6,668 20,215 25,868*
Number of Firms Reporting 261 273 258 272 284
Number of Profitable Firms 158 210 171 178 242
Aggregate Pre-Tax Earnings of Profitable Firms 2,807 4,300 3,482 10,970 18,470
Number of Unprofitable Firms 103 63 87 94 42
Aggregate Pre-Tax Earnings of Profitable Firms (2,183) (428) (663) (3,388) (989)

3rd Quarter 2001 3rd Quarter 2000 2nd Quarter 2001 Nine Months 2001 Nine Months 2000
Revenues \$43,641 \$59,338 \$50,789 \$152,499 \$183,706*
Expenses 43,018 55,467 47,979 144,918 166,224*
After-Tax Profit/Loss 405 2,516 1,832 4,927 11,362*
After-Tax Annualized Return on Capital 1.1% 7.3% 5.0% 4.5% 11.4%
Assets** 2,680,452 2,342,225 2,562,618 2,680,452* 2,342,225
Capital & Subordinations 150,319* 139,721 146,179 150,319* 139,721
Commission Revenues 6,062 7,415 6,668 20,215 25,868*
Number of Firms Reporting 261 273 258 272 284
Number of Profitable Firms 158 210 171 178 242
Aggregate Pre-Tax Earnings of Profitable Firms 2,807 4,300 3,482 10,970 18,470
Number of Unprofitable Firms 103 63 87 94 42
Aggregate Pre-Tax Earnings of Profitable Firms (2,183) (428) (663) (3,388) (989)

RELACJE OSOBOWE FUNDAMENTEM RODZINY

Artur Andrzejuk



Plan

- Małżeństwo i rodzina
- Relacje osobowe
- Rodzenie i wychowanie

Różne ujęcia rodziny

- Prawnicza
 - Podmiot praw i obowiązków
- Socjologiczna
 - Komórka społeczna
- Teologiczna
 - Obraz wspólnoty Chrystusa i Kościoła
- Psychologiczna
- Kulturoznawcza
- Medyczna
- Pedagogiczna



Filozoficzne ujęcie rodziny

RODZINA

**ZE WZGLĘDU NA
ZAPOCZĄTKOWANIE**

**ZE WZGLĘDU NA
GRANICE**

**ZE WZGLĘDU NA
TRWANIE**

Małżeństwo

Rodzicielstwo

**Relacje
osobowe**

Charakterystyka relacji

PODMIOT

KRES

1



2

PRZYPORZĄDKOWANIE JEDNEGO DO DRUGIEGO

Artur Andrzejuk

RELACJE OSOBOWE
FUNDAMENTEM RODZINY

Charakterystyka relacji osobowych



Osobowa relacja miłości



MIŁOŚĆ

akceptacja

uczucia

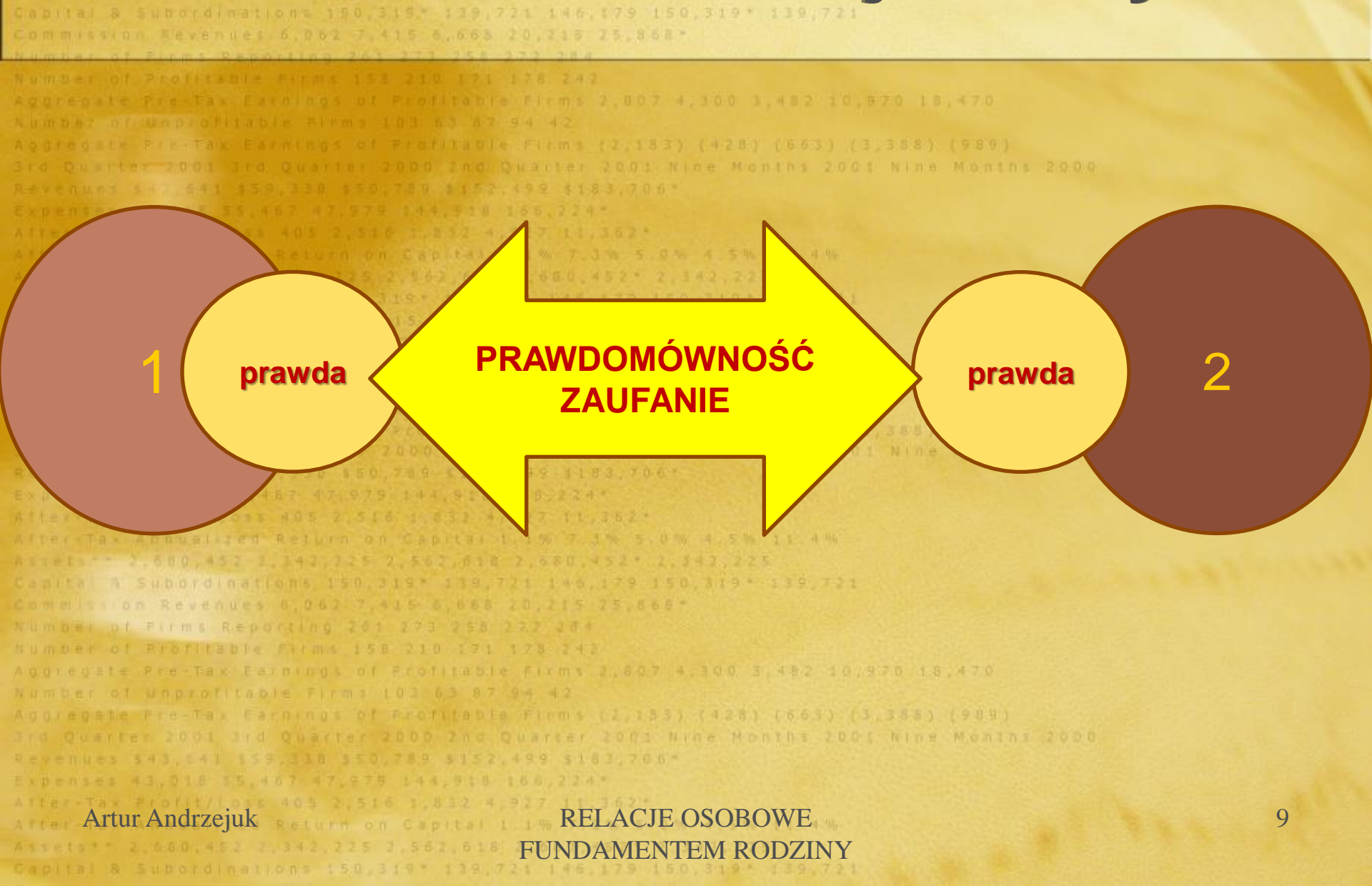
świadomość

przyjaźń

caritas

miłosierdzie

Osobowa relacja wiary

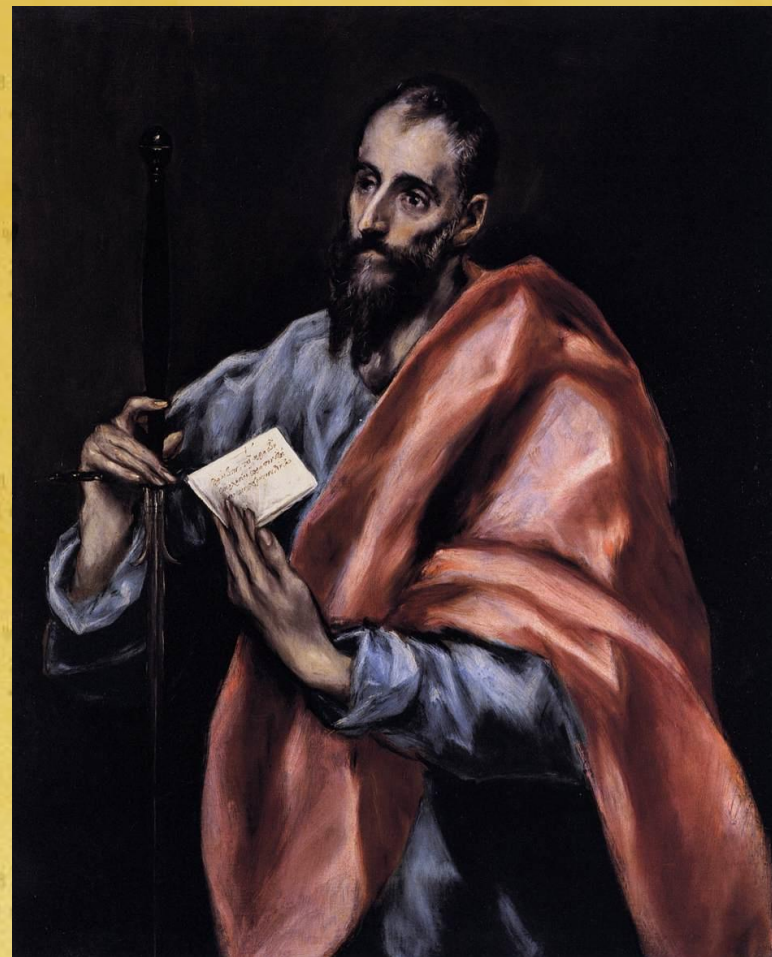


Osobowa relacja nadziei

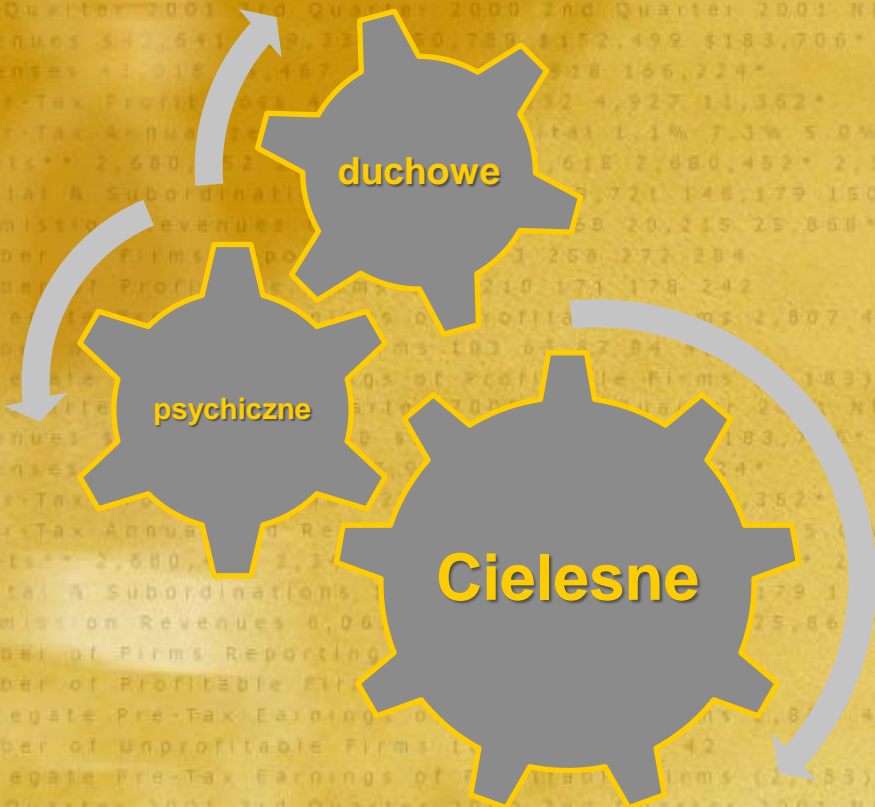


Obecność

- Nunc autem manet fides, spes, caritas, tria haec, maior autem his est caritas.



Rodzenie



Artur Andrzejuk

RELACJE OSOBOWE
FUNDAMENTEM RODZINY

Rodzina



- Wychowanie kontynuacją rodzenia
- obowiązek
- prawo
- kryzys rodziny

Wnioski z filozoficznego ujęcia rodziny

MAŁŻEŃSTWO

- Zapoczątkowuje rodzinę
- Stanowi publiczną deklarację relacji osobowych
- Buduje sprzyjające środowisko dla rodzicielstwa
- Niekonieczne dla zapoczątkowania i trwania rodziny, rodzicielstwa
- Najbardziej dziś zagrożony element rodziny

RODZICIELSTWO

- Wystarczy do zapoczątkowania rodziny i wyznaczenia jej obszaru
- Nie zapewnia trwania

RELACJE OSOBOWE

- Konieczne do trwania rodziny
- Bez nich rozpada się małżeństwo
- Bez nich kwestionuje się rodzicielstwo